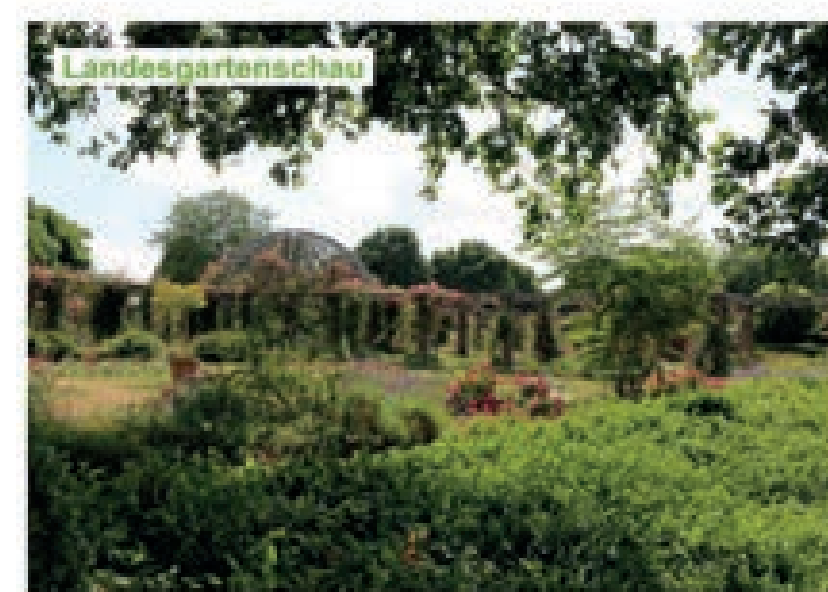


## Aufgabenvorstellung zu Anfang des Semesters

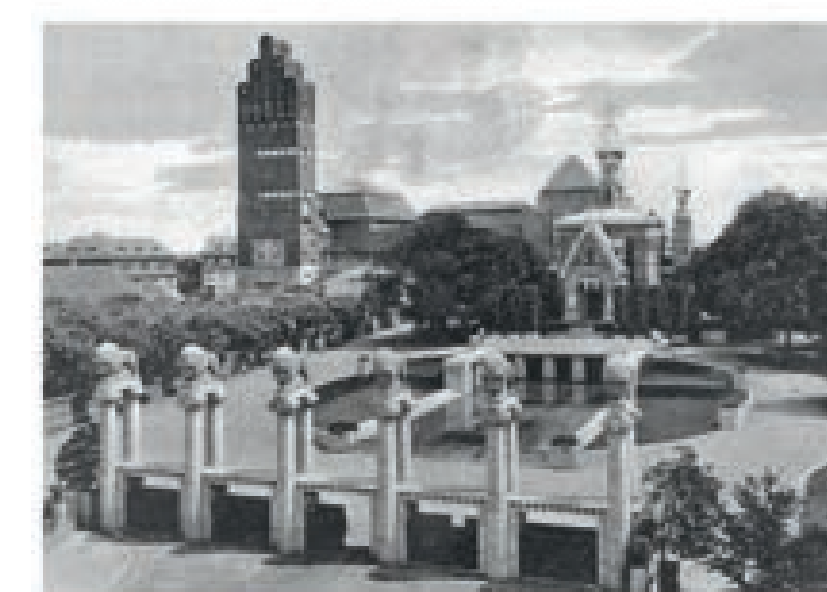
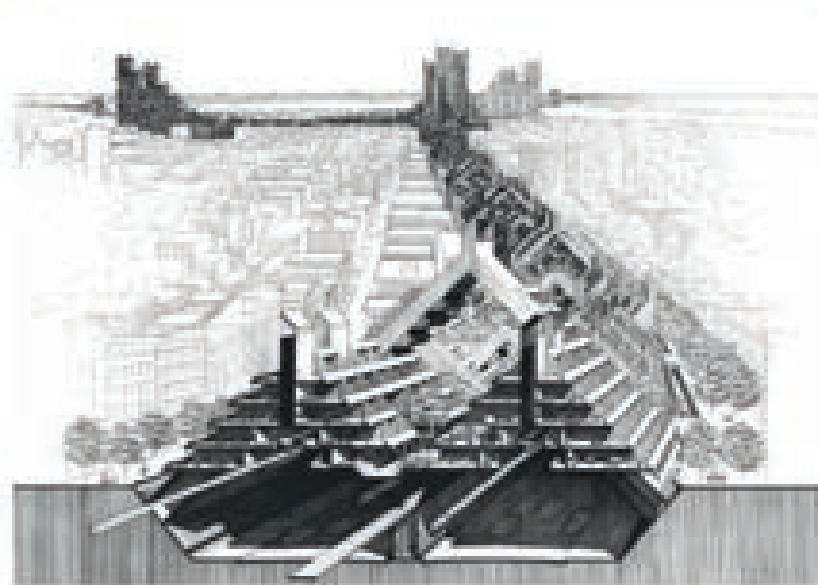


**Knotenpunkt 2022**



Die Stadt Darmstadt will mit der Landesgartenschau  
"vor allem die Lebensqualität und nachhaltige Stadtentwicklung voranbringen..." (Echo, 25.04.2016)  
und  
"exemplarische und praxisnahe Ideen für bessere Lebensverhältnisse" entwickeln (FAZ, 27.04.2016)  
Jochen Partsch, Oberbürgermeister

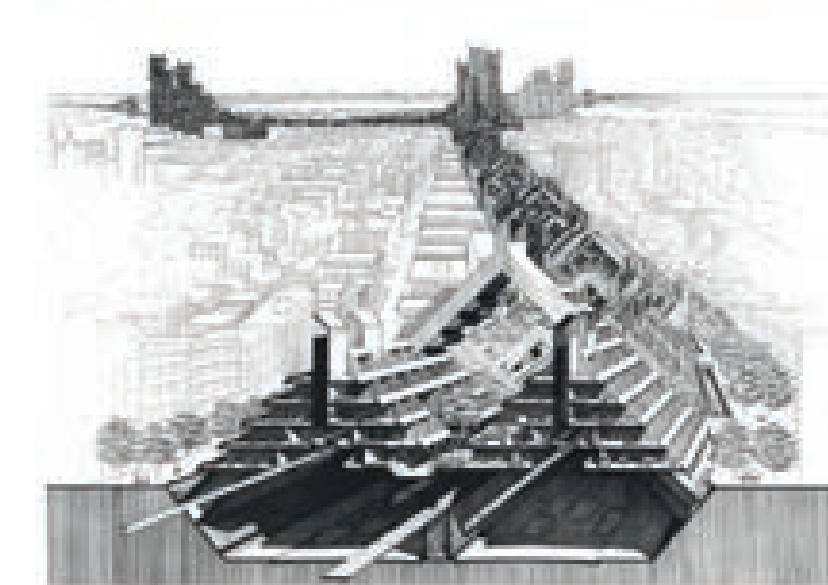
FG Entwerfen und Stadtplanung  
Prof. Dr.-Ing. Jörg Dettmar (k.L.)  
Dr.-Ing. Karin Diegelmann  
Dipl.-Ing. Klaus Köberer



**Eingänge  
Übergänge  
Ausgänge**



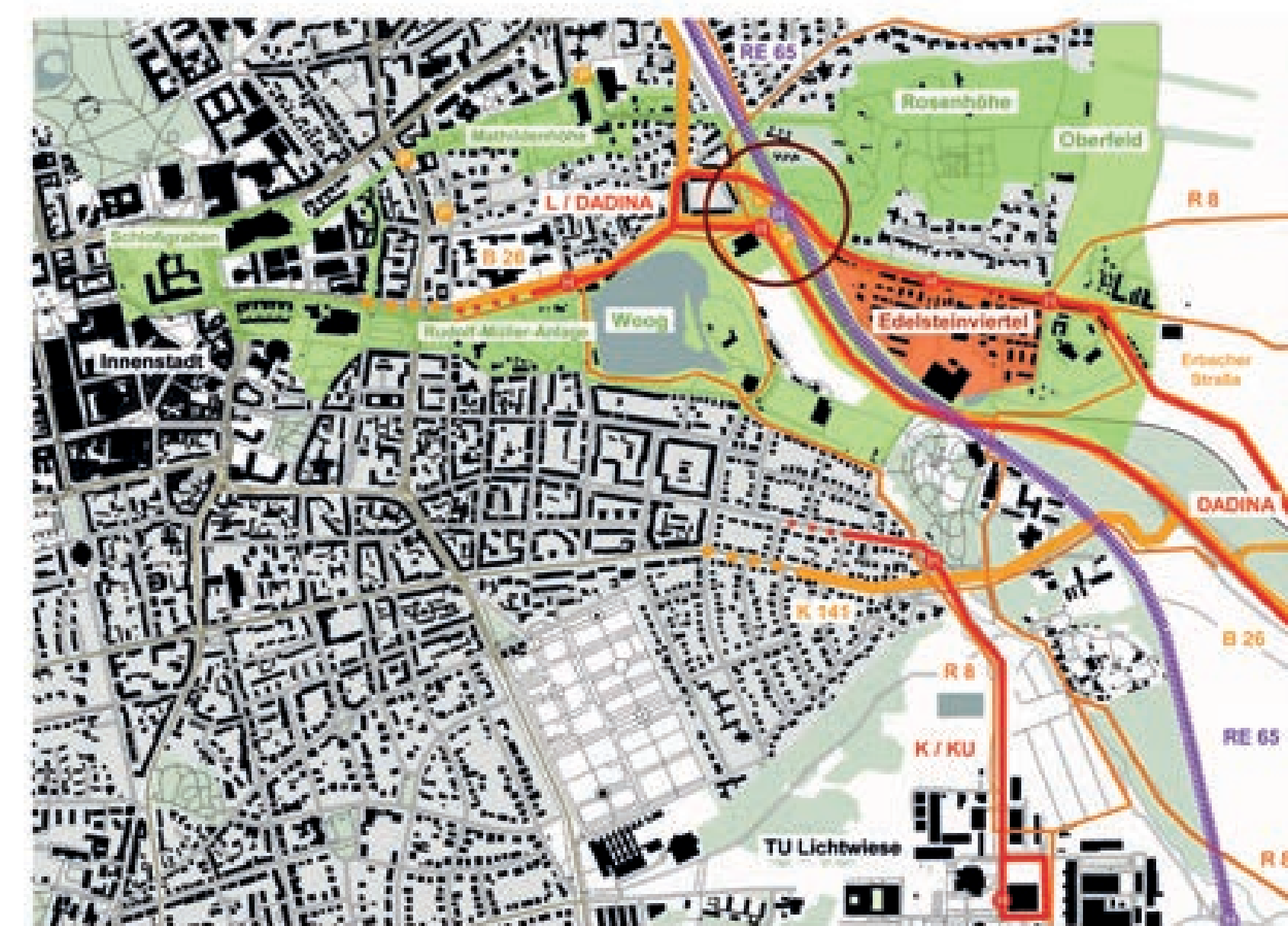
**Wie wird daraus ein Entwurf?**



**Landesgartenschau 2022**



**Landesgartenschau 2022**



**Bearbeitungsphase 1  
Bestandsaufnahme**  
Grundlagenentwicklung in Zweiergruppen

**Bearbeitungsphase 2.1  
Landesgartenschau  
Mobilität**  
Konzeptentwicklung in Zweiergruppen

**Bearbeitungsphase 2.2  
Wohnen  
Wohnumfeld**  
Konzeptentwicklung in Zweiergruppen

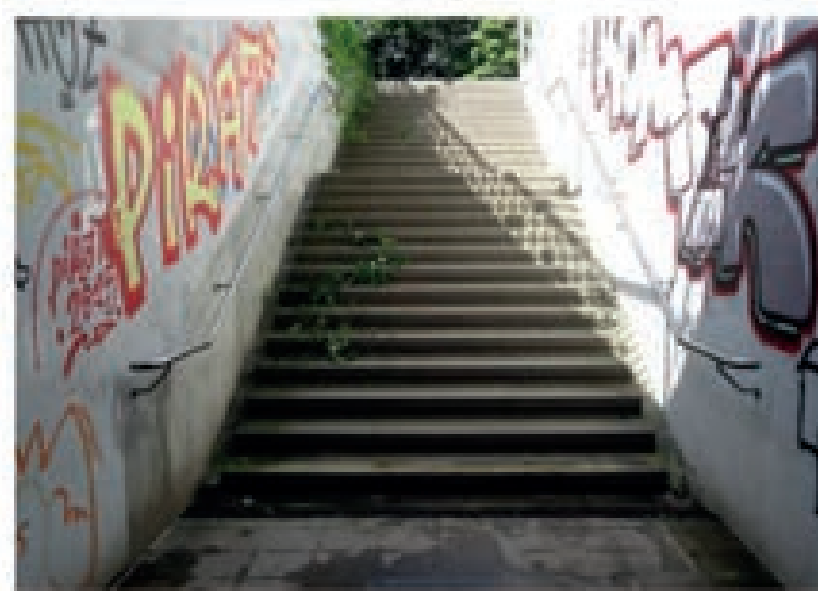
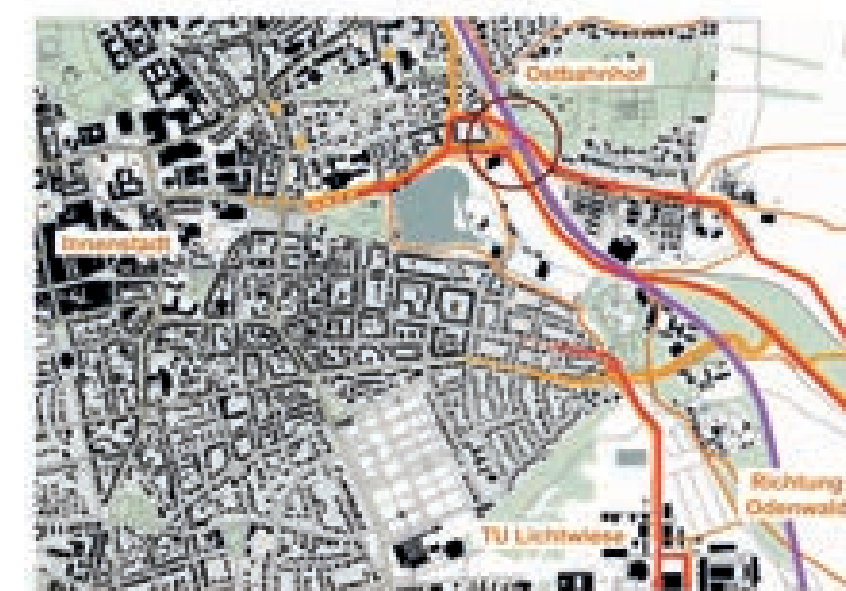
**Bearbeitungsphase 3  
Gesamtplanung**  
Ausarbeitung durch jeweils zwei Zweiergruppen in Zusammenarbeit



**Mobilitätsknotenpunkt  
Ostbahnhof**



**Mobilitätsknotenpunkt  
Ostbahnhof**



**Was bieten wir Euch?**

**Gruppenarbeitsphasen**  
Phase 1: Bestandsaufnahmen Einzelarbeit / Zweiergruppen per Los Gewichtung 20%  
Phase 2: Konzepte Zweiergruppen Gewichtung 30%

Phase 3: Gesamtplanung Vierergruppen, Gewichtung 40%  
Detailplanung eines 'Übergangs' Einzelarbeit, Gewichtung 10%

Gespräche mit externen Experten  
Frau Fath, Leiterin des Grünflächenamtes  
Frau Ill, Sachbearbeiterin Stadtentwicklung Stadtplanungsamt  
Herr Stoll, Leitung Abteilung Mobilität und Öffentlicher Raum



**Abgabeleistungen**  
Vorbereitende Übungen o.M.  
Lageplan des Gesamtgebiets M. 1:2.500  
Lageplan des Edelsteinviertels M. 1:1.000

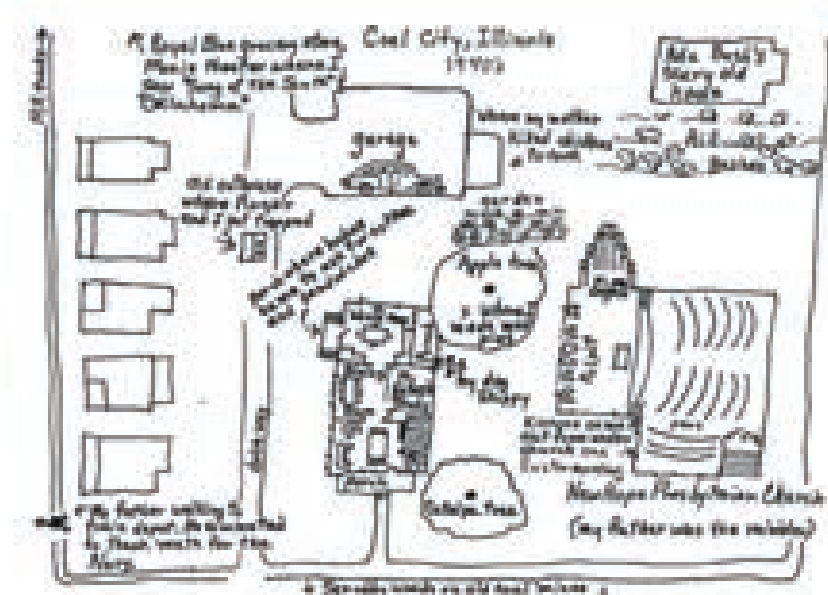
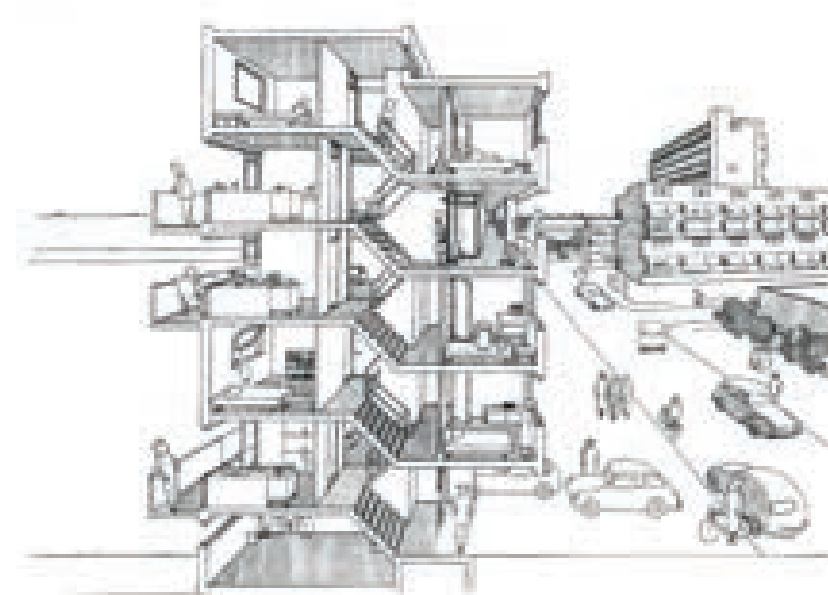
Detailplanung des Edelsteinviertels M. 1:500 / 1:250  
Detailplanung des Ostbahnhofumfelds M. 1:500 / 1:250  
Detailplanung eines 'Übergangs' M. 1:250 / 1:100



**Wohnquartier  
Edelsteinviertel**



**Wohnquartier  
Edelsteinviertel**



**Ortsbegehung**  
Mittwoch 19.10.2016 13:30  
Treffpunkt Bushaltestelle Bot. Garten

**Korrekturen**  
Mittwochs 09:30-16:30  
am Fachgebiet / Raum 471

**Abgabe**  
Dienstag 31.01.2017  
am Fachgebiet / Raum 471

**Häufige Fragen**  
Ist der Entwurf für eine Bachelor-Thesis geeignet?  
Ja, bei einer Gruppenarbeit muss die Einzelleistung erkennbar und nachvollziehbar sein.

**Bearbeitungsphase 1  
Bestandsaufnahme**  
**Übung 1  
Wahrnehmung**  
Ausgabe 19.10.2016 / Abgabe 28.10.2016

In der ersten Übung geht es um das subjektive Erleben: Wahrnehmung, Atmosphäre, Empfindungen...  
Dabei werden die drei Themenbereiche des Entwurfs: Grün (Landesgartenschau), Mobilität (Ostbahnhof) und Wohnen (Edelsteinviertel), unter dem Blickwinkel Eingänge - Übergänge - Ausgänge betrachtet (jeder Übergang ist auch ein Ein- und Ausgang).

**Aufgabe**  
Wähle zwei 'Übergänge' im Betrachtungsgebiet. Fertige eine die gewählte Situation verdeutschende Handskizze. Erstelle jeweils eine Collage oder ein Modell. Formuliere ausführlich schriftlich die Gründe deiner Wahl, die Besonderheiten und Eigenschaften dieser Orte, deine Empfindungen, Auffälligkeiten etc... im Umfang von mindestens einer Seite DIN A 5.

